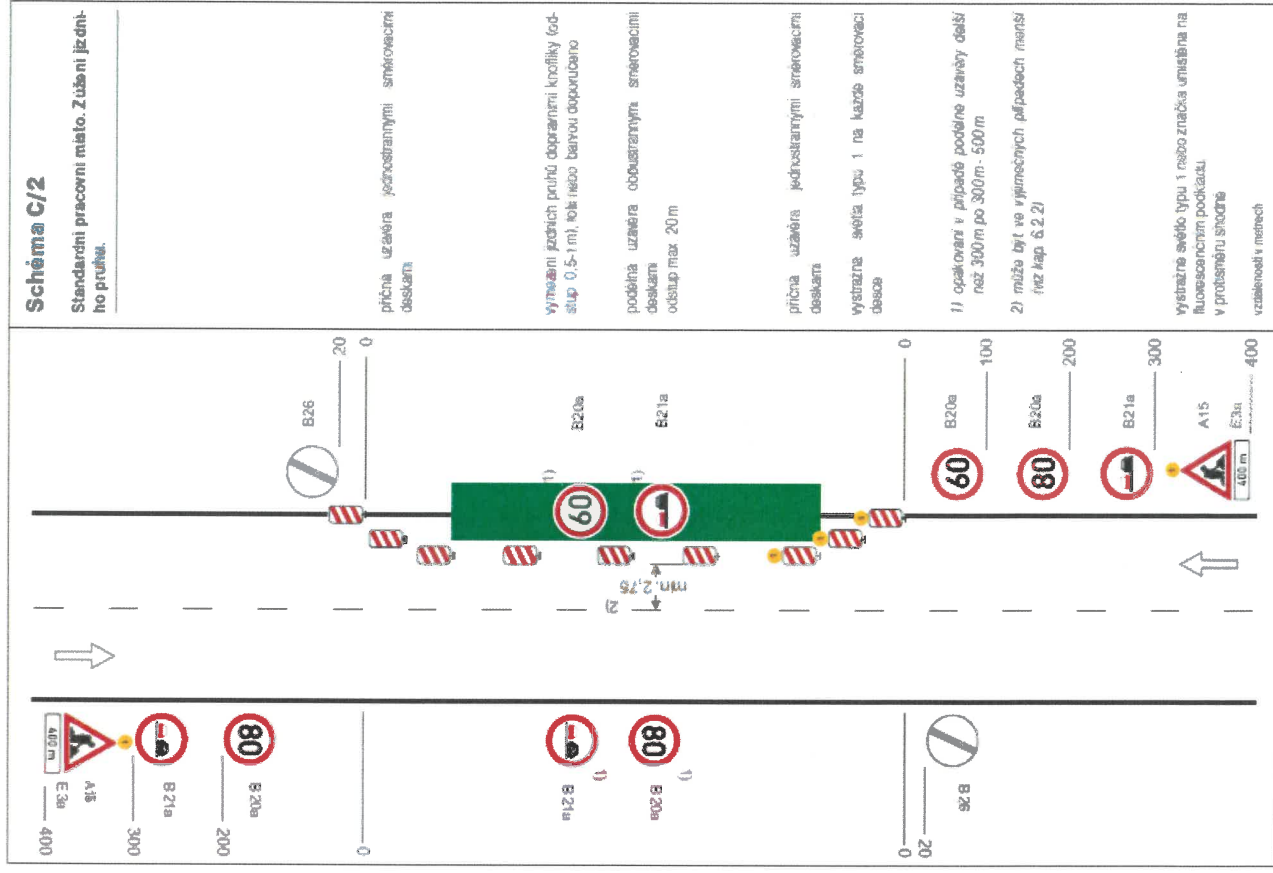
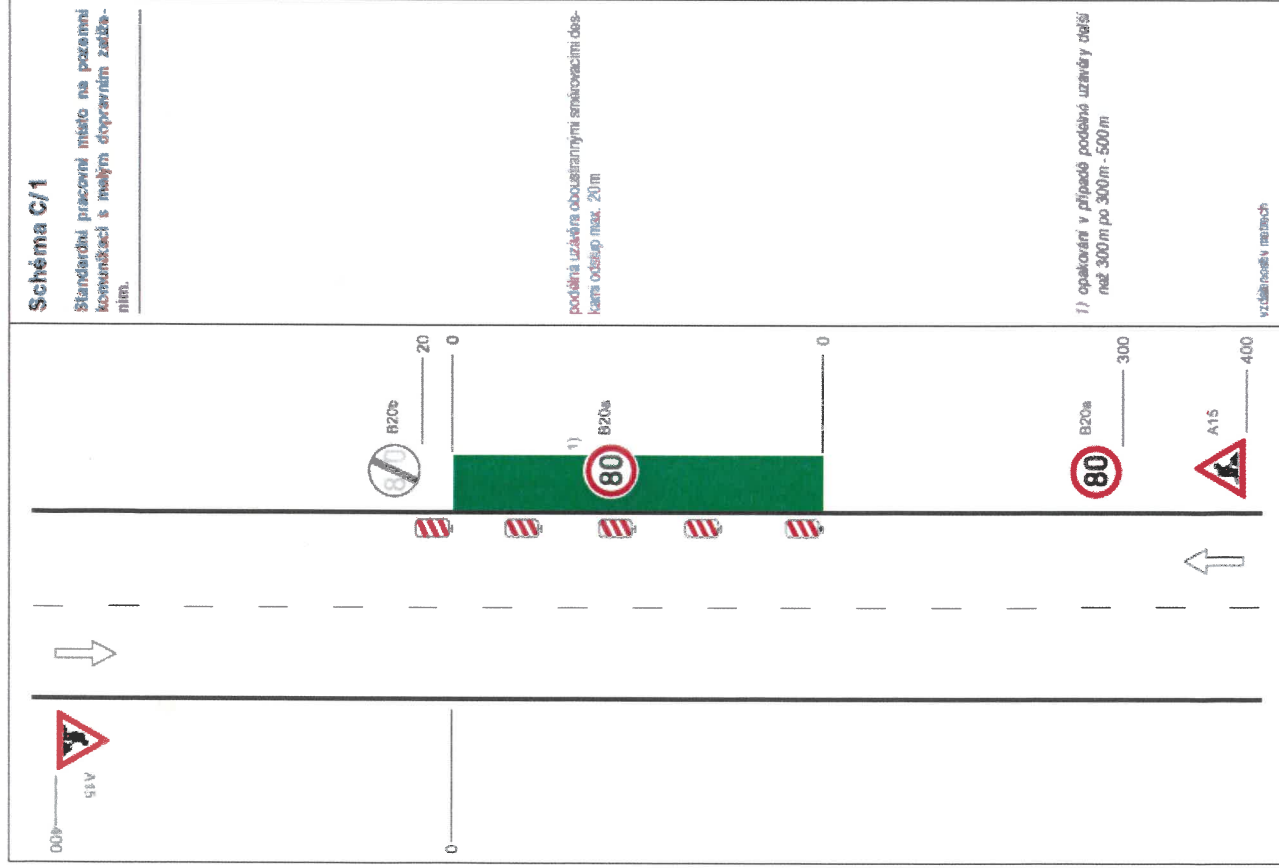
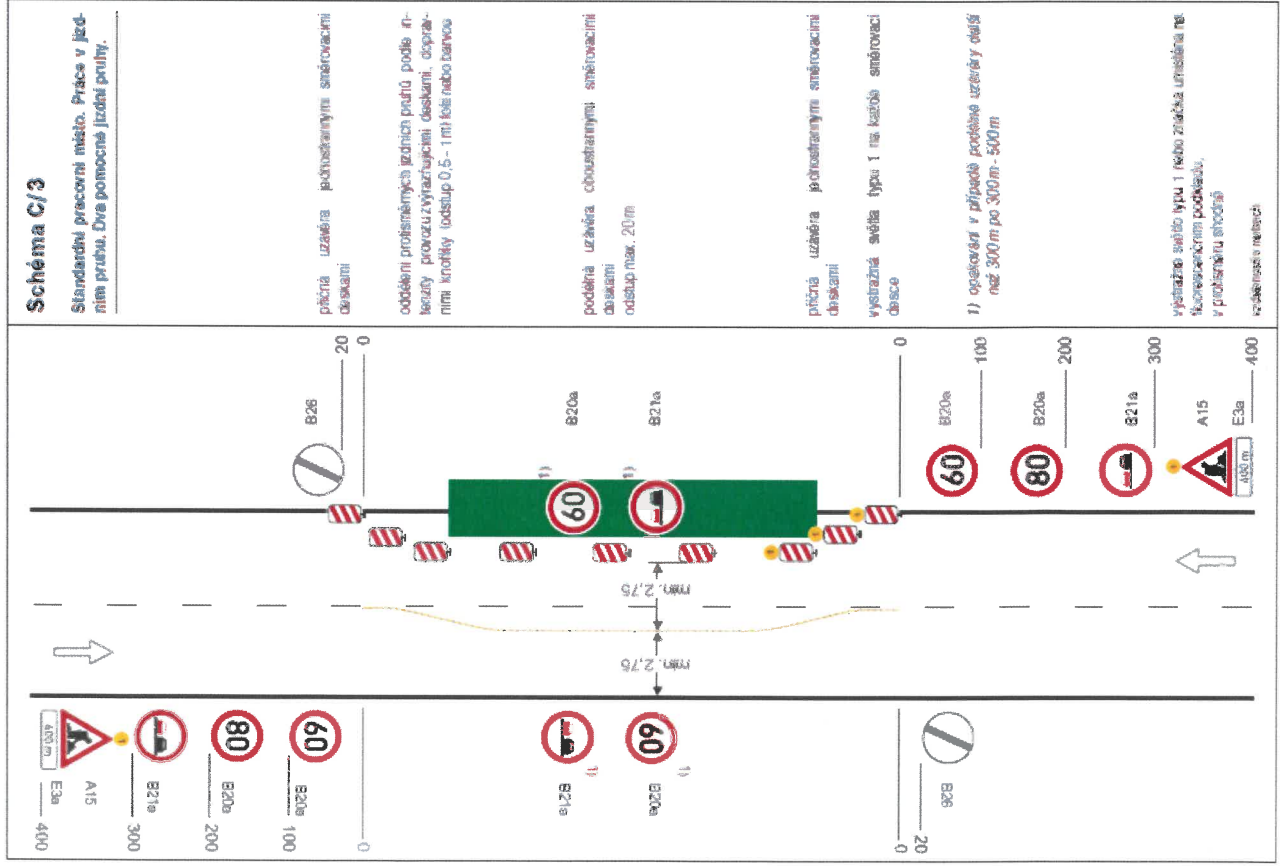


SCHEMATA PRO OZNAČENÍ PRACOVNÍCH MÍST MIMO OBEC

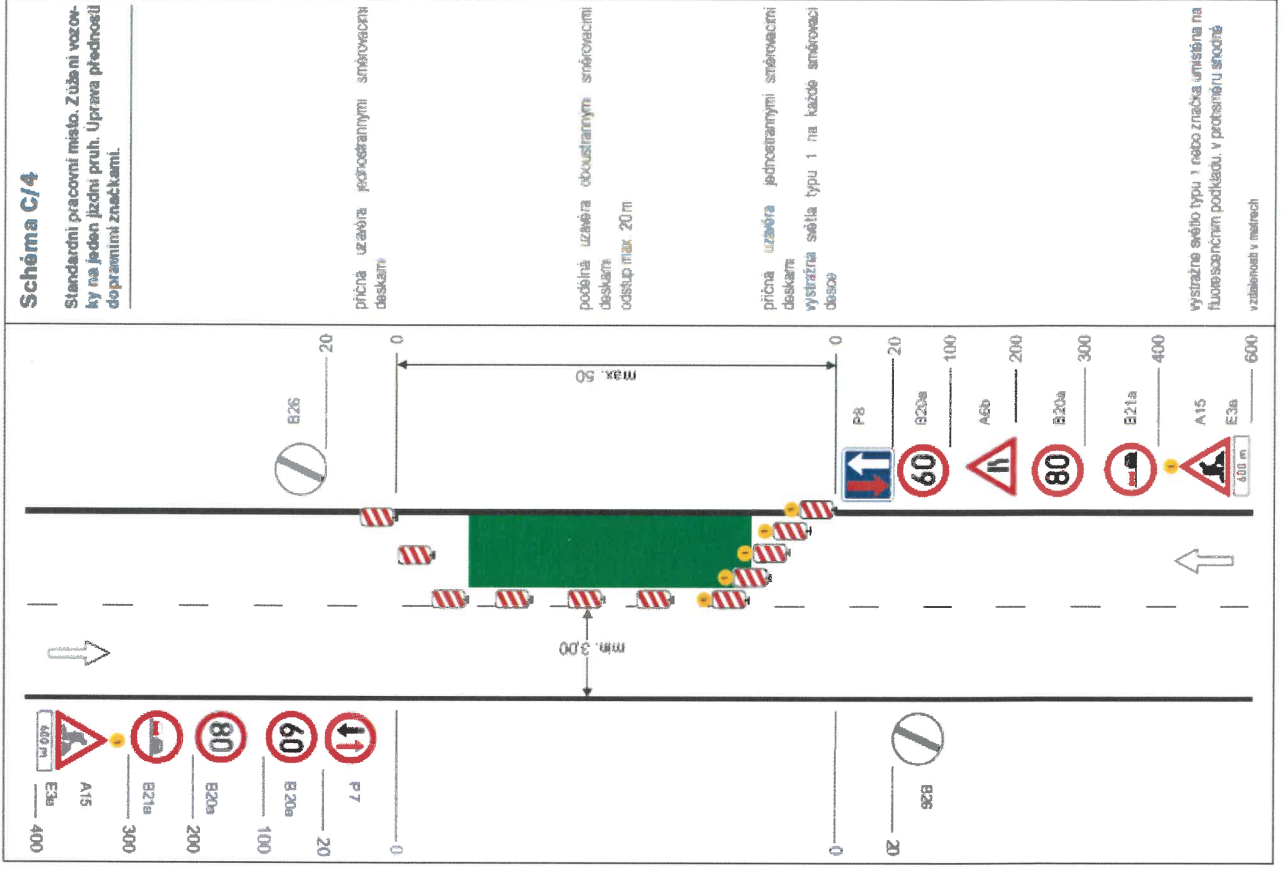
SCHEMATA PRO OZNAČENÍ PRACOVNÍCH MÍST MIMO OBEC



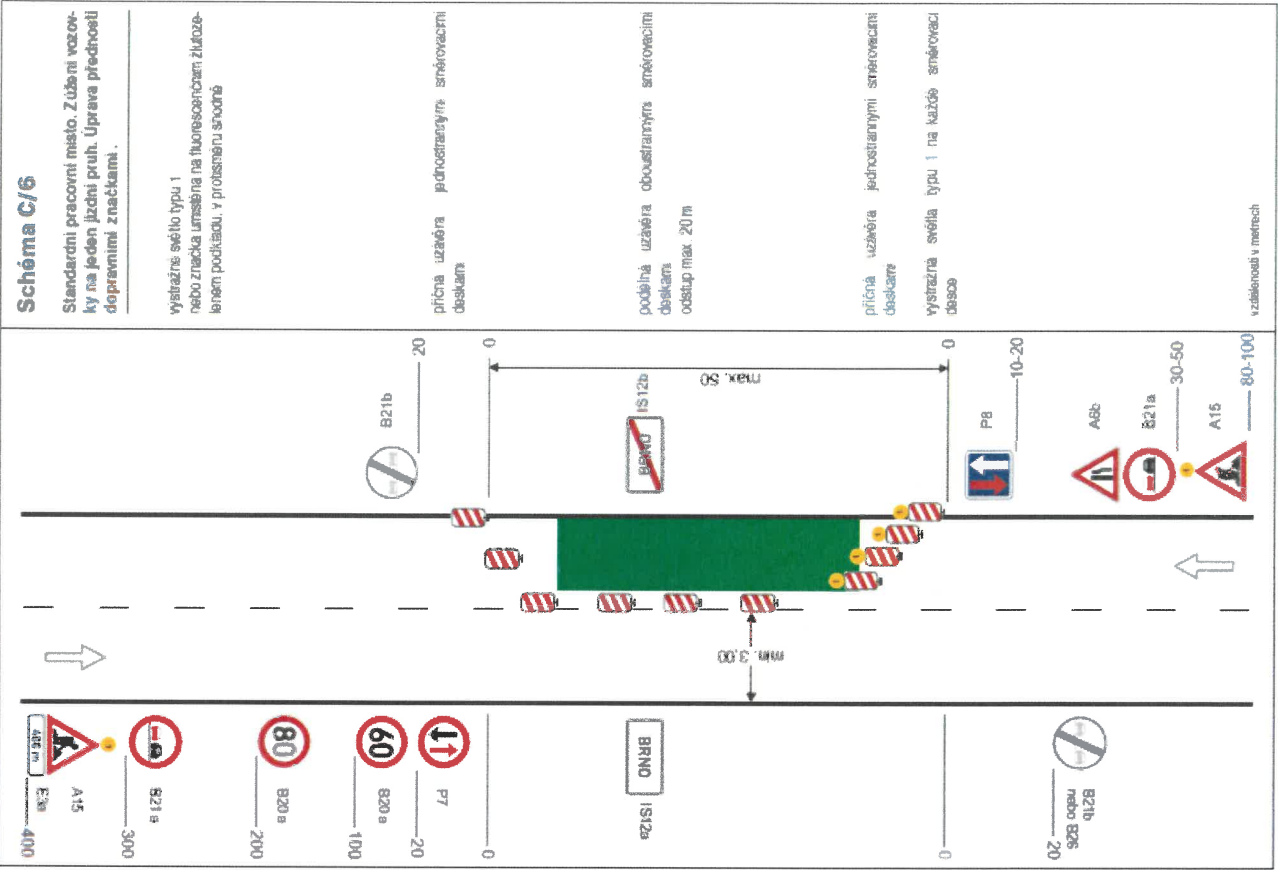
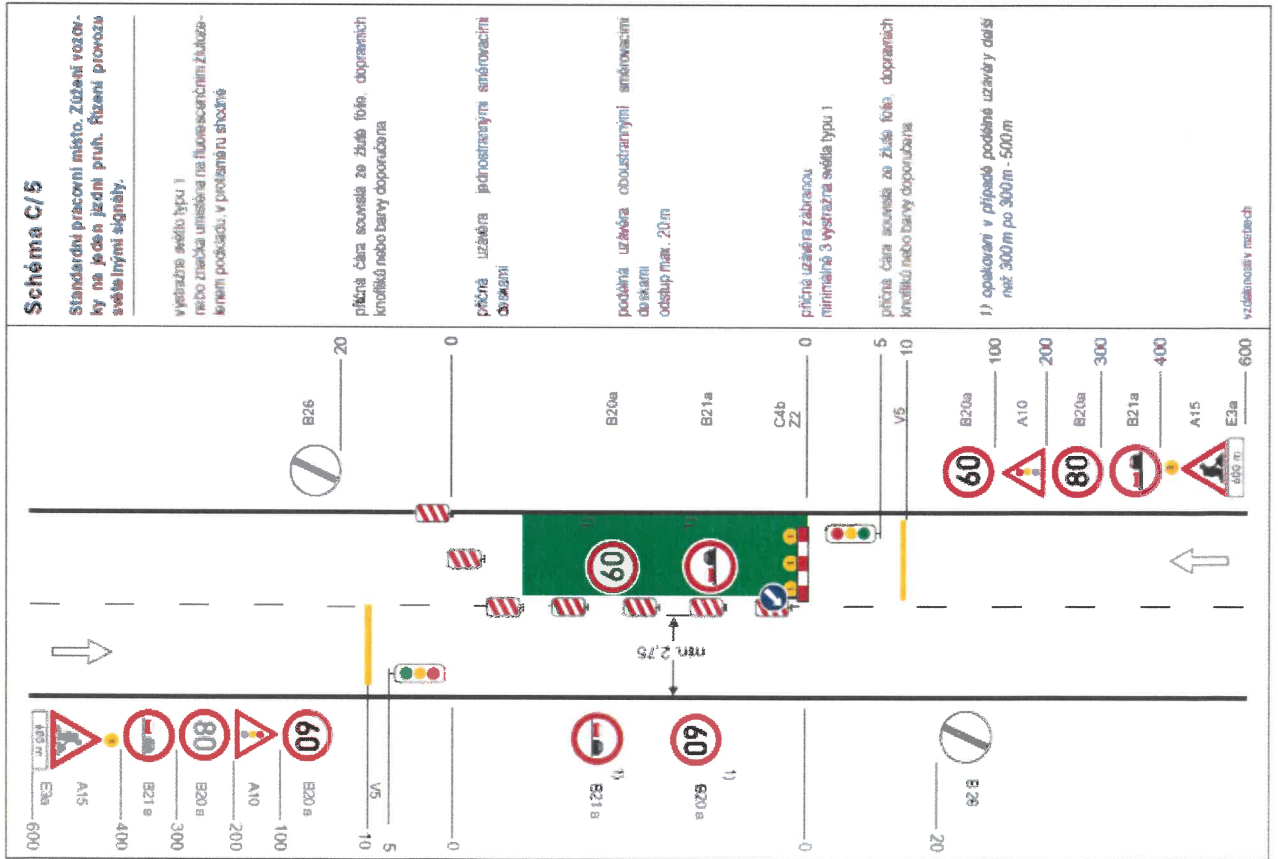
SCHEMATA PRO OZNAČENÍ PRACOVNÍCH MÍST MIMO OBEC



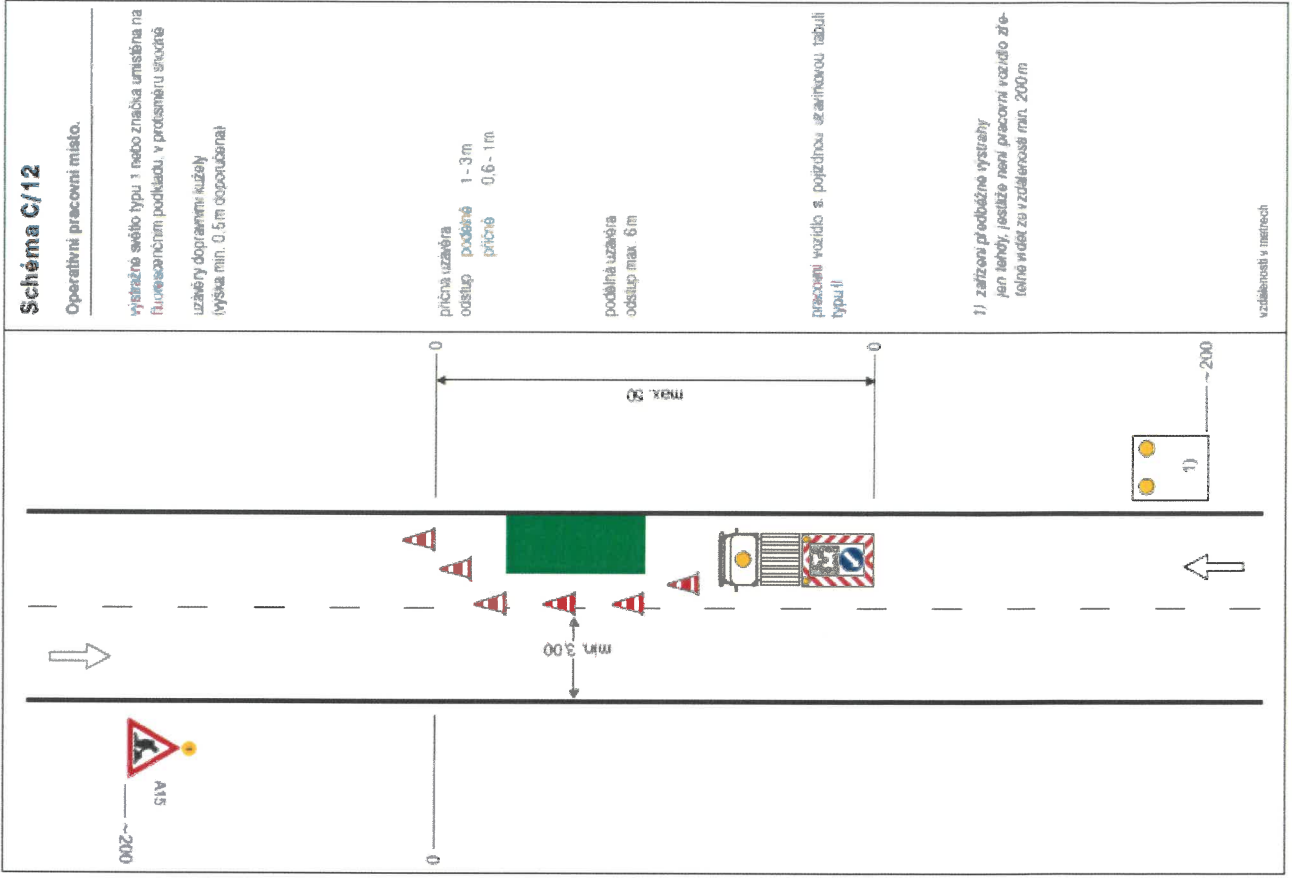
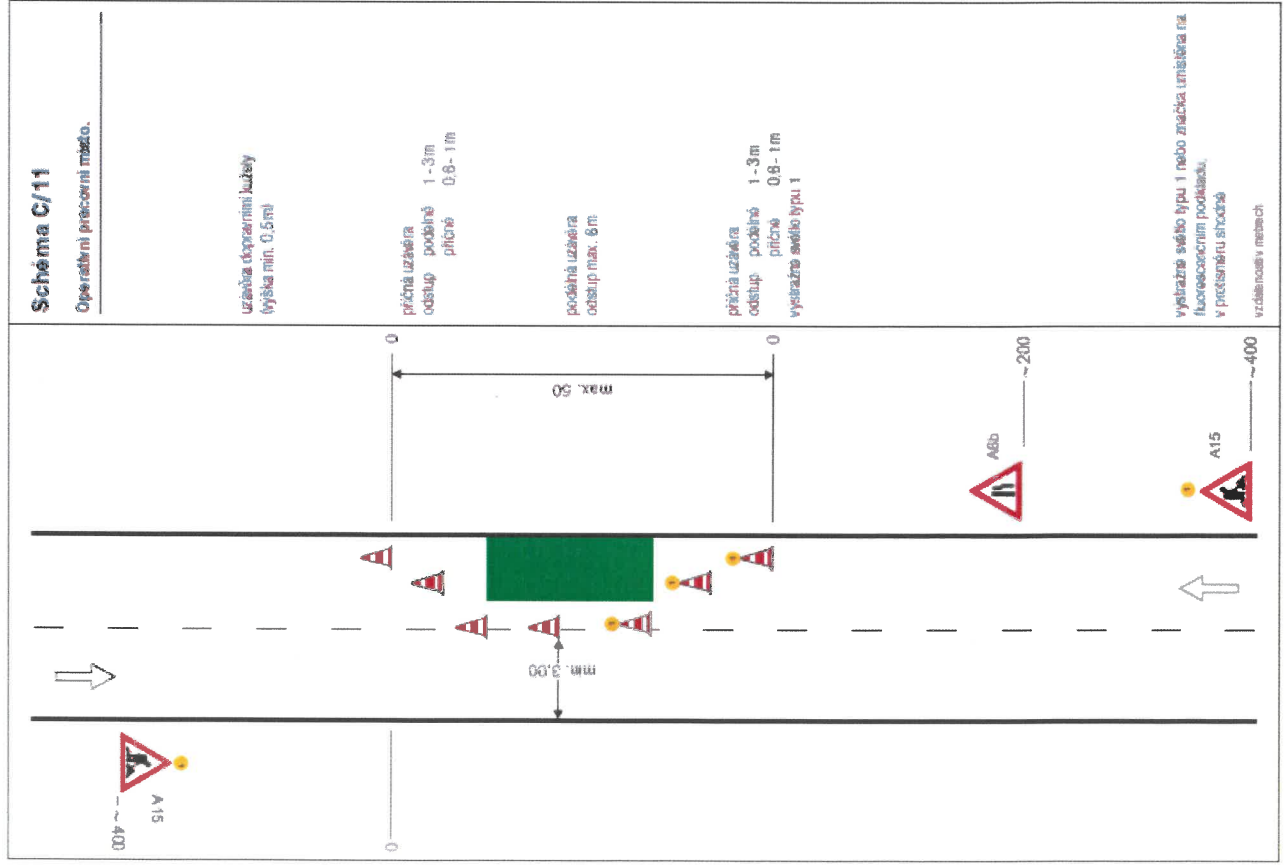
SCHEMATA PRO OZNAČENÍ PRACOVNÍCH MÍST MIMO OBEC



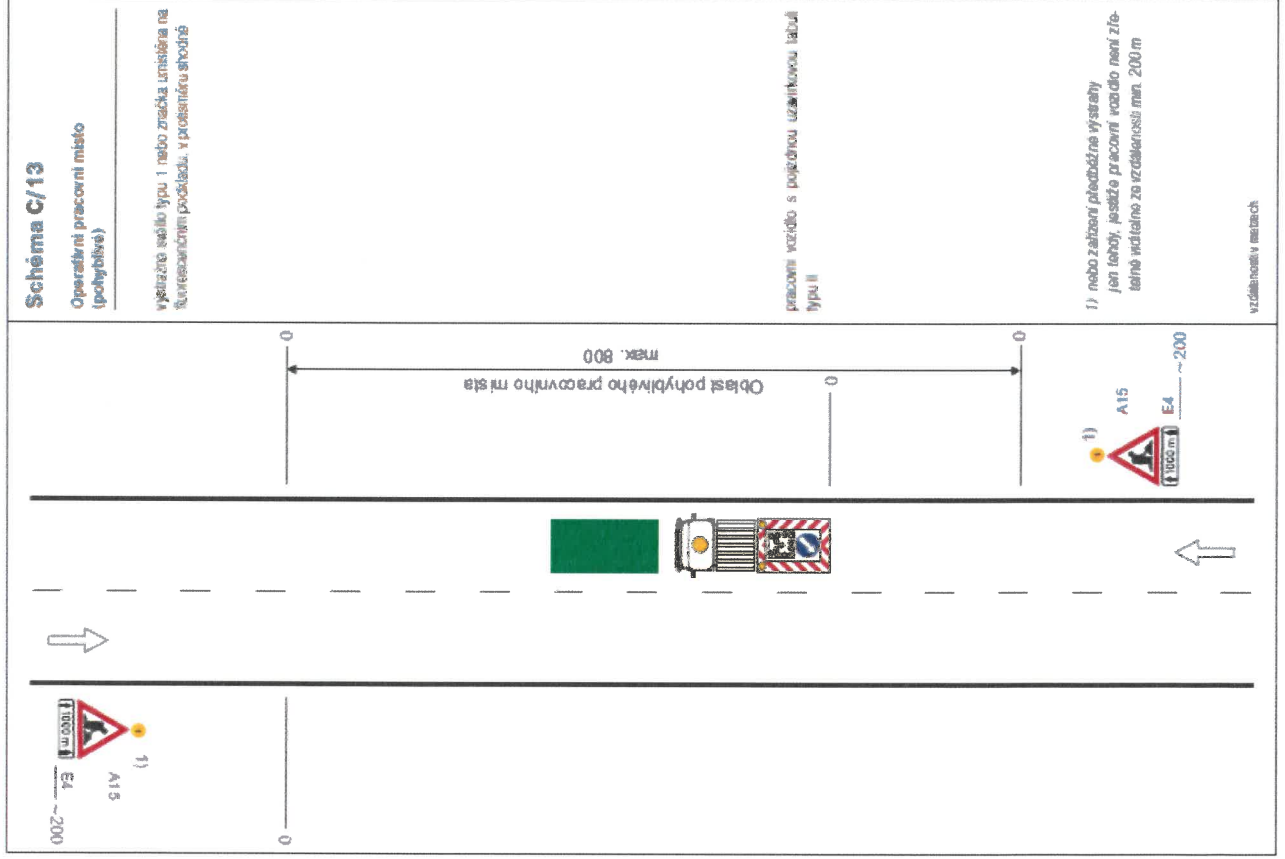
SCHEMATA PRO OZNAČENÍ PRACOVNÍCH MÍST MIMO OBEC



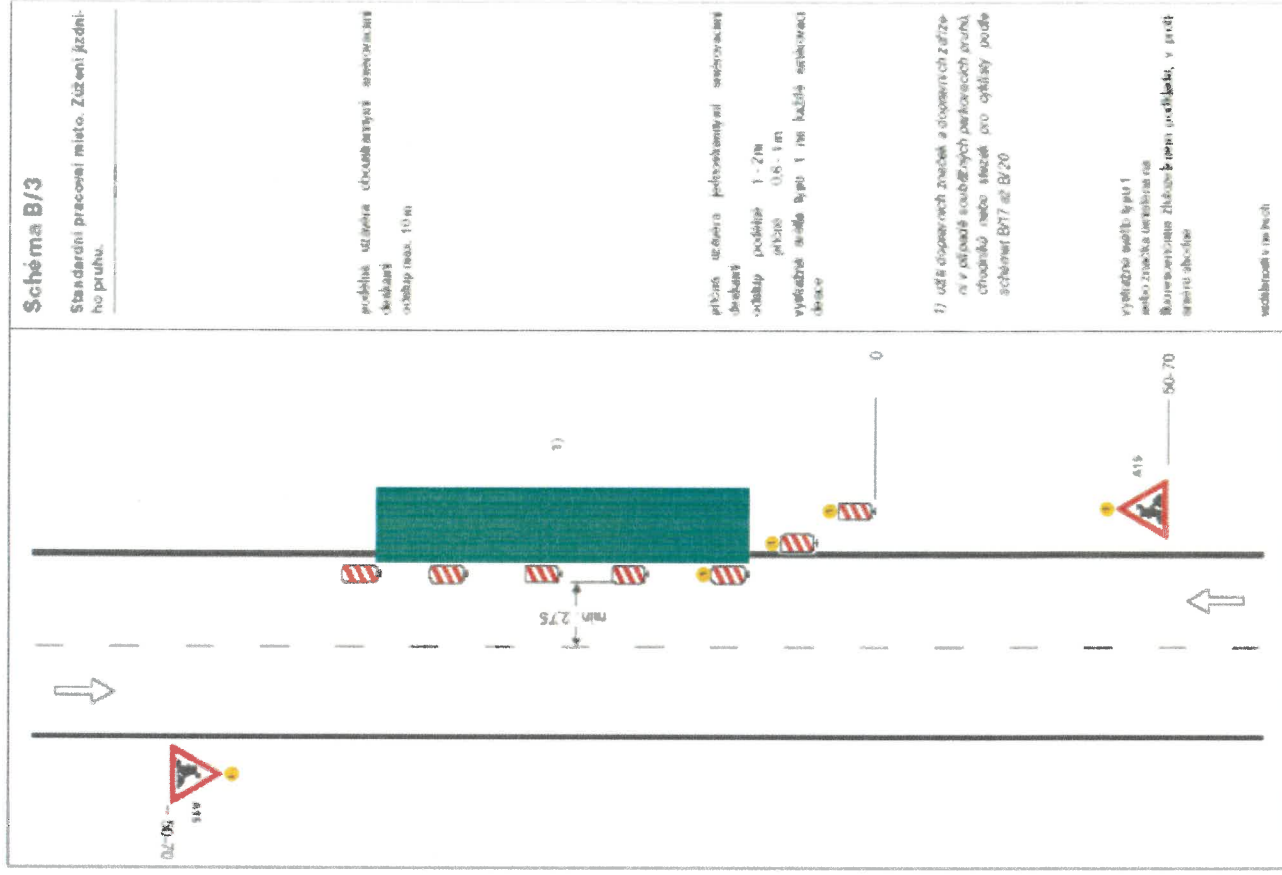
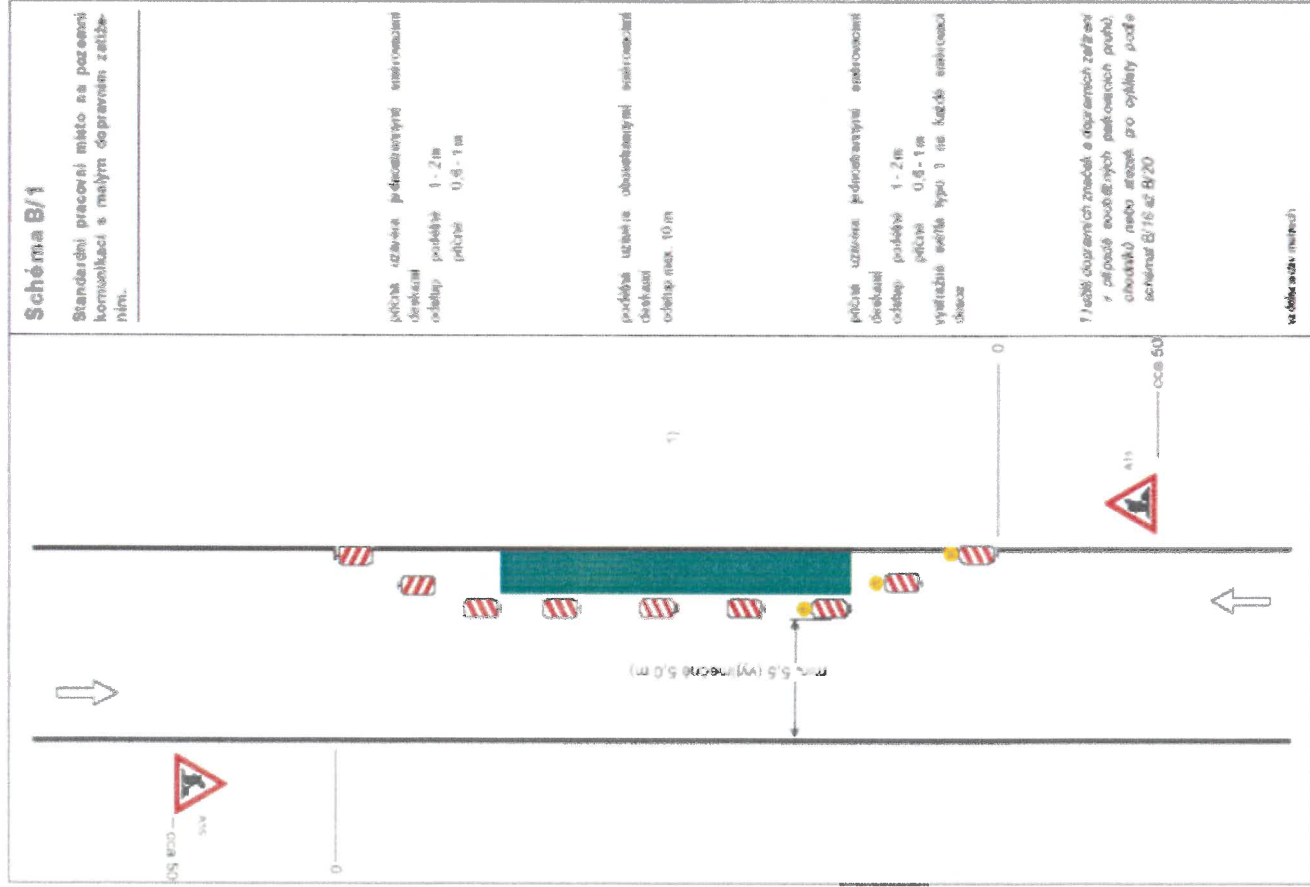
SCHEMATA PRO OZNAČENÍ PRACOVNÍCH MÍST MIMO OBEC



SCHÉMATA PRO OZNAČENÍ PRACOVNÍCH MÍST MIMO OBEC



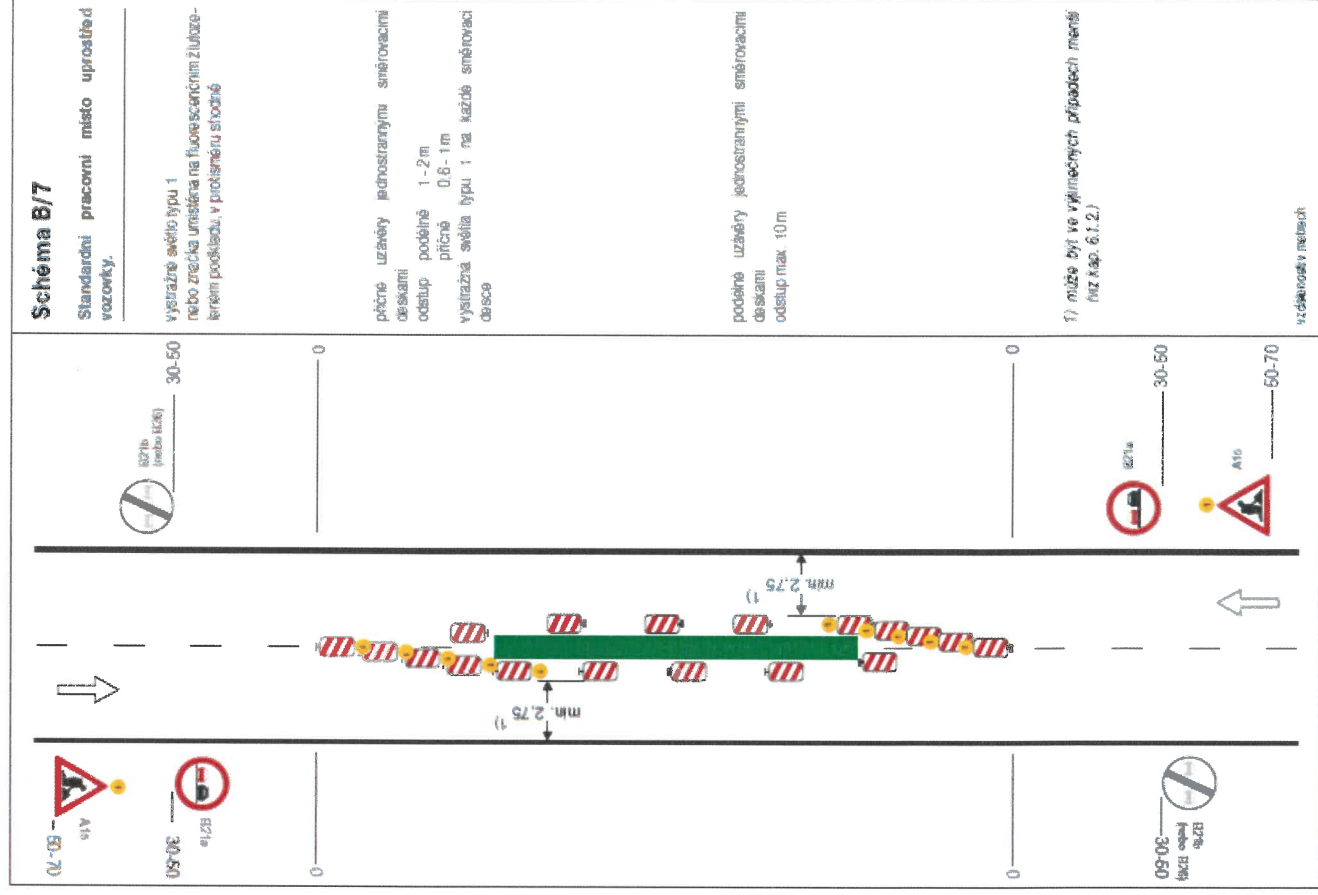
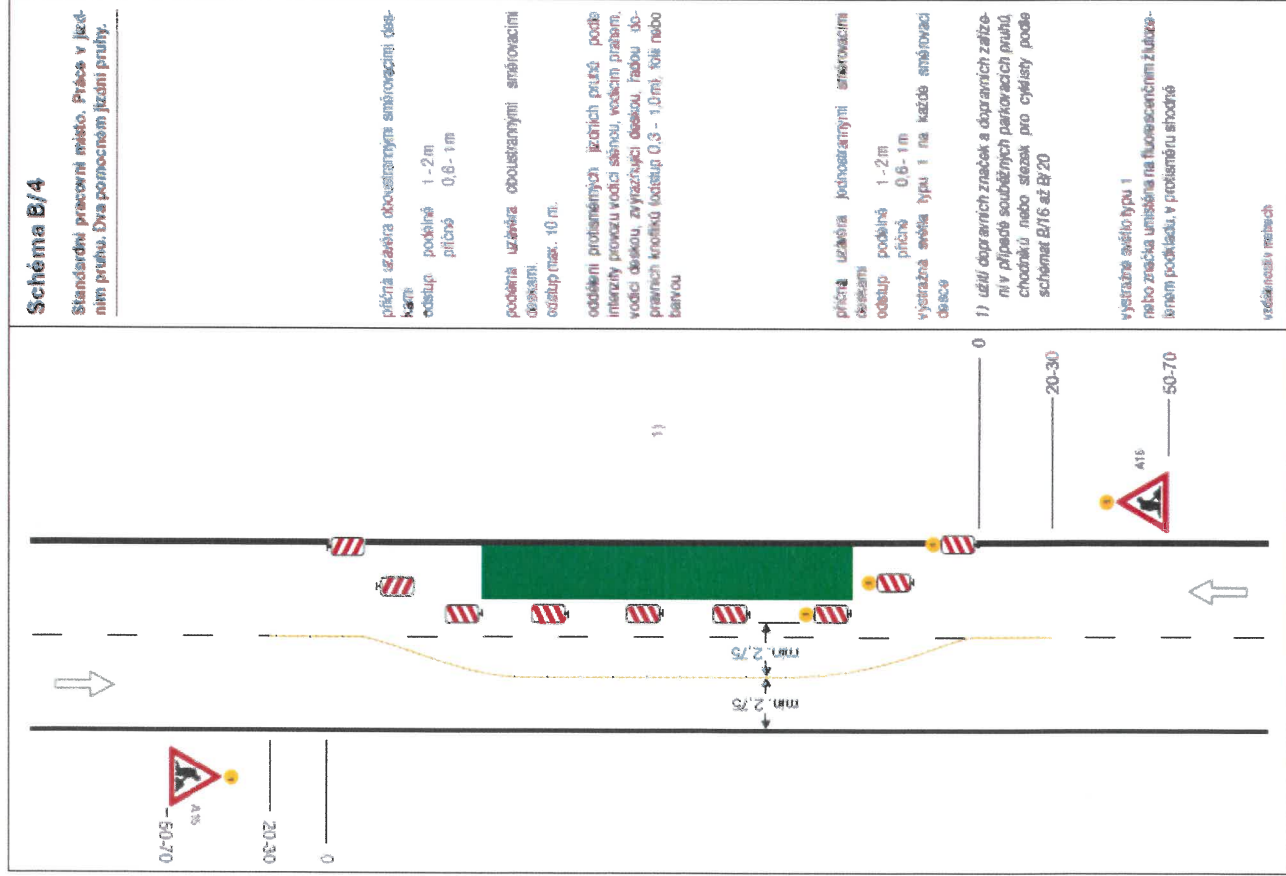
SCHEMATA PRO OZNAČENÍ PRACOVNÍCH MÍST V OBČI



SCHEMATA PRO OZNAČENÍ PRACOVNÍCH MÍST V OBČI

SCHEMATA PRO OZNACENÍ PRACOVNÍCH MÍST V OBCI

SCHEMATA PRO OZNACENÍ PRACOVNÍCH MÍST V OBCI



SCHEMATA PRO OZNAČENÍ PRACOVNÍCH MÍST V OBČI

<p>Schéma B/11</p> <p>Standardní pracovní místo. Vozovka s vřecí jízdní pruhy v jednom směru jízdy. Práce na veřejných jízdních pruzích.</p>	<p>příčná uzávěra jednostrannými směrovacími deskami odstup podélně 1-2m příčně 0,6-1m výstražná světla typu 1 na každé směrovací desce</p> <p>podélné uzávěry jednostrannými směrovacími deskami odstup max. 10m</p> <p>výrazné žlutých pružů dopravními knoflíky (odstup 0,3-1,0m), vůle nebo barvou doporučené</p> <p>příčná uzávěra jednostrannými směrovacími deskami odstup podélně 1-2m příčně 0,6-1m výstražná světla typu 1 na každé směrovací desce</p> <p>1) v případě směrové rozdělení komunikace umístit po obou stranách jízdního pásu</p> <p>výstražné světlo typu 1 nebo značka umístěná na fluorescenčním žlutozeleném podkladu, v protějším směru</p> <p>vzdálenost v metrech</p>
---	--

SCHEMATA PRO OZNAČENÍ PRACOVNÍCH MÍST V OBČI

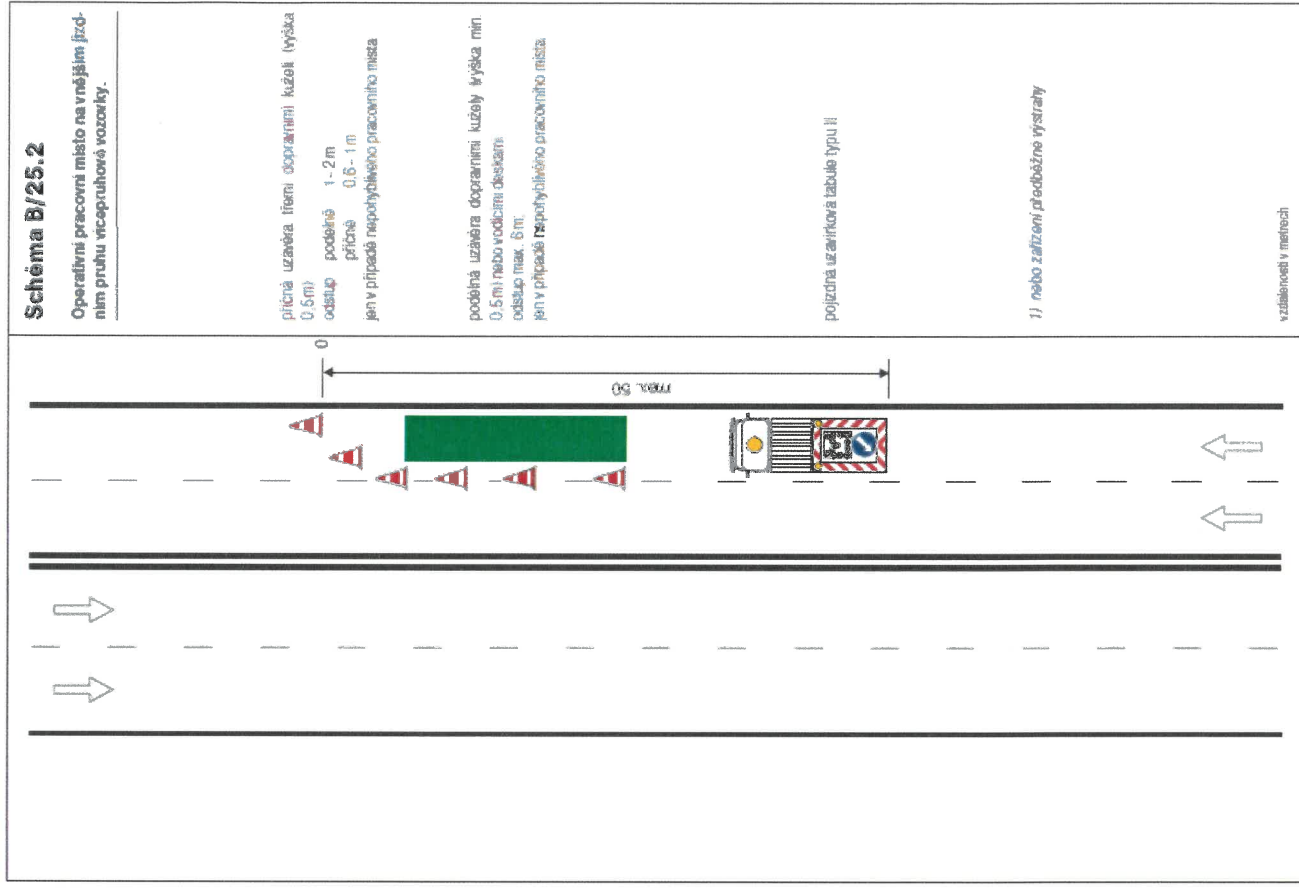
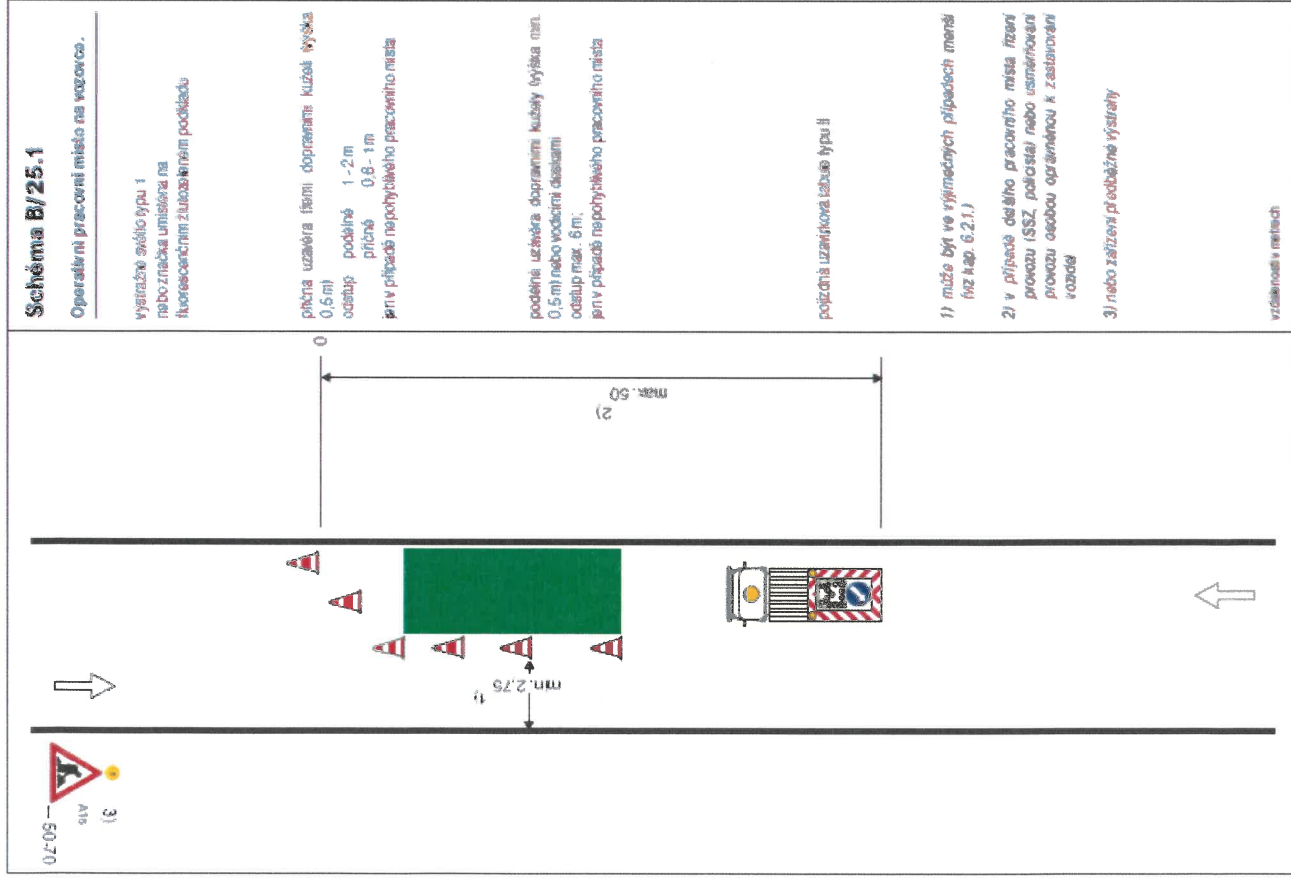
<p>Schéma B/14.2</p> <p>Standardní pracovní místo v prostoru křižovatky.</p>	<p>vedení provozu kůžbi značek C, C4 a až C, C4 a či zavisí na konkrétním umístění pracovního místa v prostoru křižovatky, případně se pro určitý směr zřizuje objízdná</p> <p>příčně uzávěry zabranou minimálně 3 výstražná světla typu 1</p> <p>výstražné světlo typu 1 nebo značka umístěná na fluorescenčním žlutozeleném podkladu, u ostatních vyznačí vhodně</p> <p>1) minimální šířka se zjišťuje pomocí výškových klířek</p> <p>Pozn.: Pro usměrnění provozu v prostoru křižovatky lze dle směrovacích desek (c. Z4a až c. Z4c) dle konkrétní situace</p> <p>vzdálenost v metrech</p>
---	---

SCHEMATA PRO OZNAČENÍ PRACOVNÍCH MÍST V OBCI

	<p>Schéma B/14.3</p> <p>Standardní pracovní místo v prostoru okružní křižovatky.</p> <p>případně se zřizuje obědka</p> <p>příčná uzávěra jednostrannými směrovacími deskami podélně 1-2m příčně 0,6-1m výstražná světla typu 1 na každé směrovací desce</p> <p>podélná uzávěra jednostrannými směrovacími deskami odstup max 10m</p> <p>výstražná světla typu 1 nebo značka umístěna na fluorescenčním žlutozeleném podkladu, u ostatních výhledů shodně</p> <p>1) minimální sířka se zjišťuje pomocí věšných klívek</p> <p>vzdálenosti v metrech</p>
--	--

	<p>Schéma B/24</p> <p>Operativní pracovní místo na vozovce.</p> <p>příčná uzávěra třemi dopravními kužely výška 0,5m) odstup podélně 1-2m příčně 0,6-1m</p> <p>podélná uzávěra dopravními kužely výška min. 0,5m) nebo vodícími deskami odstup max 6m</p> <p>příčná uzávěra třemi dopravními kužely výška 0,5m) výstražná světla typu 1 odstup podélně 1-2m příčně 0,6-1m</p> <p>1) může být ve výjimečných případech menší (viz kap. 6.2.1.)</p> <p>2) v případě, že zbyvatci sířka vozovky umožňuje provoz jen v jednom směru jízdy může být délka pracovního místa max. 50m, jinak použít SSZ podle schématu B/6</p> <p>Výstražná světla typu 1 nebo značka umístěna na fluorescenčním žlutozeleném podkladu, v průměru shodně vzdálenosti v metrech</p>
--	--

SCHEMATA PRO OZNAČENÍ PRACOVNÍCH MÍST V OBCI



SCHEMATA PRO OZNAČENÍ PRACOVNÍCH MÍST V OBCI

