

dne **23. 6. 2022** od **7:00** do **16:00** hodin

---

**Plánovaná odstávka zahrnuje tyto lokality:****Batňovice (okres Trutnov)**

č. p. 109, 147

**Červený Kostelec (okres Náchod)**

část obce **Bohdašín**

č. ev. 1138, 1141, 1142, 1143, 1154, 1212

**Náměrky:** č. p. 16, 49, 51, 56, 57, 58, 59, 75

kat. území **Bohdašín nad Olešnicí** (kód **621099**): **parcelní č.** 45/1, 90/6, 90/13

**Malé Svatoňovice (okres Trutnov)**

**Nádražní:** č. p. 69, 70

**Pod Polskem:** č. p. 160, 211, 212; č. ev. 18

**Úpická:** č. p. 6, 52, 110, 113, 137, 142, 151, 157, 158, 172, 213, 214, 215, 216, 222, 228, 231, 268-273, 334, 335, 336, 337, 343, 354; č. ev. 48

**Zahradní:** č. p. 4, 30, 114, 135, 136, 143, 144, 146, 149, 155, 156, 217, 223, 224, 225, 235, 238, 240, 241, 246, 248, 253, 265, 286, 295

kat. území **Malé Svatoňovice** (kód **690562**): **parcelní č.** 217/10, 264, 265, 266, 268, 270, 285/4, 289/1, 479

**Rtyně v Podkrkonoší (okres Trutnov)**

**Hronovská:** č. p. 65, 67, 68, 69, 71, 152, 162, 180, 184, 194, 197, 210, 233, 247, 248, 249, 250, 256, 281, 299, 303, 316, 404, 415, 470, 489, 554, 651, 701, 707, 760, 779, 888, 894; č. ev. 10, 60

**K Františce:** č. p. 92, 134, 147, 211, 212, 426, 427, 451, 475, 502, 512, 576, 577, 652, 686, 821, 834, 863, 947

**K Hvězdárně:** č. p. 129

**Na Rozhraní:** č. p. 344, 631; č. ev. 48

**Náměrka:** č. p. 70, 97, 98, 105, 128, 130, 157, 234, 251, 258, 282, 295, 324, 351, 392, 397, 406, 421, 518, 659, 692, 777, 841, 846, 853, 857, 870

**Partyzánů:** č. p. 66, 106, 159, 225, 236, 580

---

**UPOZORNĚNÍ**

**Dotčené zařízení distribuční soustavy je nutné i v době odstávky považovat za zařízení pod napětím**, a proto vás žádáme o dodržení všech zásad bezpečnosti a provedení opatření potřebných k zamezení případných škod na zdraví a majetku. | Provozovatelé výroben elektřiny jsou povinni zajistit přerušení dodávky elektřiny z výroby do vypnutého úseku distribuční soustavy.

---

**NEJDE VÁM ELEKTŘINA...**

**TIP:** Registrujte se zdarma na [www.cezdistribuce.cz/sluzba](http://www.cezdistribuce.cz/sluzba) a informace o odstávkách elektřiny budete dostávat e-mailem nebo SMS. U poruch zasíláme SMS s předpokládanou dobou obnovení dodávek. | Aktuální stav dodávek elektřiny na konkrétní adrese zjistíte snadno, rychle a bez registrace na portále **Bez Štávy** ([www.bezstavy.cz](http://www.bezstavy.cz)).

---

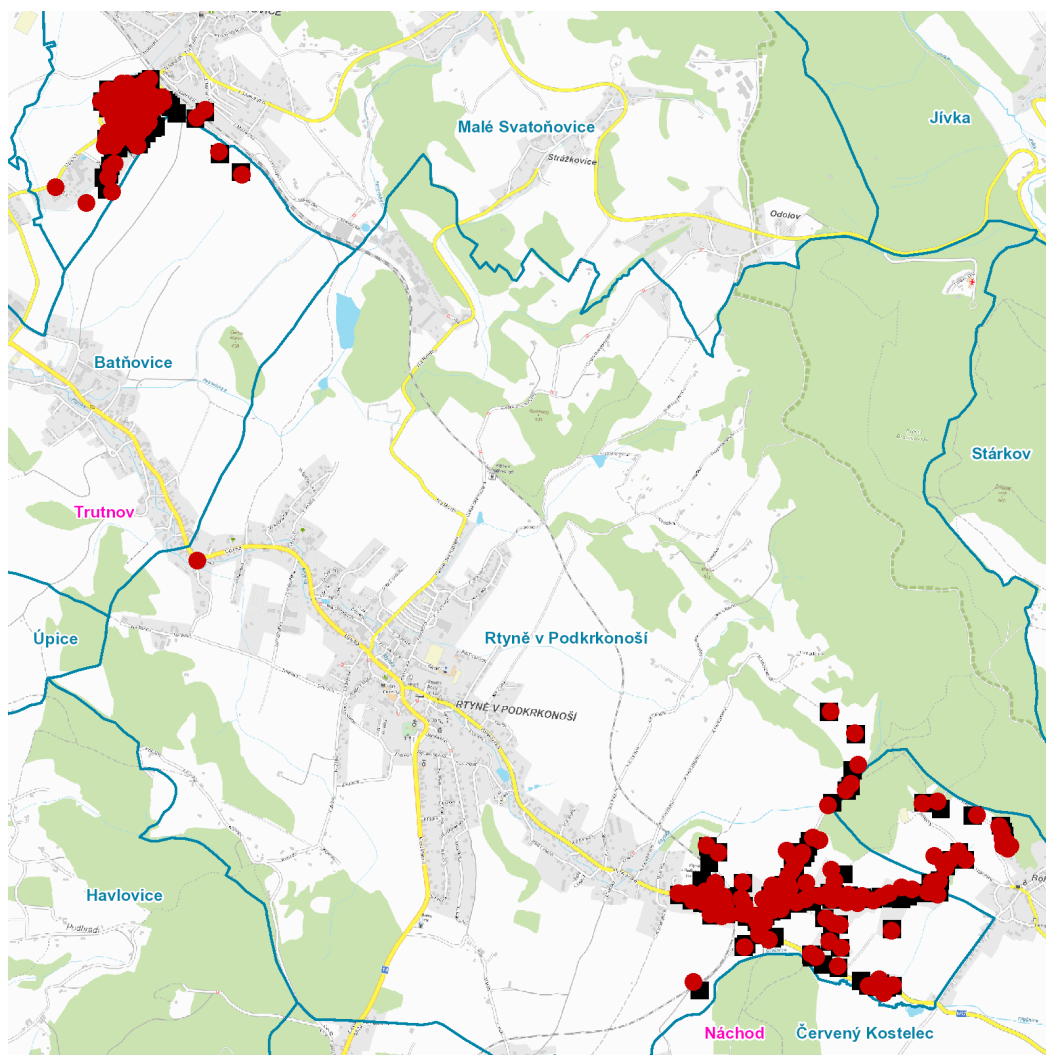
Úpická: č. p. 15

kat. území **Rtyně v Podkrkonoší** (kód **743143**): parcelní č. 848, 1531, 3092/2, 3097/3, 3103/1, 3151/2, 3163/5, 3169/8, 3208/4, 3266, 3370

---

## UPOZORNĚNÍ

**Dotčené zařízení distribuční soustavy je nutné i v době odstávky považovat za zařízení pod napětím**, a proto vás žádáme o dodržení všech zásad bezpečnosti a provedení opatření potřebných k zamezení případných škod na zdraví a majetku. | Provozovatelé výroben elektřiny jsou povinni zajistit přerušení dodávky elektřiny z výroby do vypnutého úseku distribuční soustavy.

dne **23. 6. 2022** od **7:00** do **16:00** hodin

### Orientační mapový podklad odstávkou dotčených lokalit

#### VYSVĚTLIVKY

- – adresy dotčené odstávkou elektřiny
- – místa připojení k elektrické síti dotčená odstávkou

#### INFORMACE ZASLÁNA

IDDS: c7cbp2b (Obec Batňovice)  
IDDS: sacbh9g (MĚSTO ČERVENÝ KOSTELEC)  
IDDS: zcfbcuz (Obec Malé Svatoňovice)  
IDDS: 2awbshw (Město Rytyně v Podkrkonoší)